

ELSŐDLEGES ÉRDEKELT FÉL



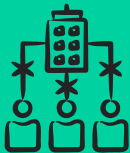


**MUNKANÉLKÜLISÉG ÉS MUNKAHELYI
INTEGRÁCIÓ**



ELSŐDLEGES ÉRDEKELT FÉL

TARTÓSAN MUNKANÉLKÜLIEK



A munkaerőpiacra való visszatérés nehézséget jelenthet a korábbi munkaviszony megszakításai, a naprakész készségek hiánya és a korlátozott álláslehetőségek miatt.



**MUNKANÉLKÜLISÉG ÉS MUNKAHELYI
INTEGRÁCIÓ**



ELSŐDLEGES ÉRDEKELT FÉL

MARGINALIZÁLT ÁLLÁSKERESŐK



Sérülékeny munkaerőpiaci csoportok
(pl. fogyatékossgal élők, tartós
munkanélküliek, kisebbségi közösségek
tagjai), akik álláskereső, de strukturális
és egyéni akadályok miatt
korlátozottabb eséllyel tudnak
elhelyezkedni.



**MUNKANÉLKÜLISÉG ÉS MUNKAHELYI
INTEGRÁCIÓ**



ELSŐDLEGES ÉRDEKELT FÉL

FOGYATÉKKAL ÉLŐ SZEMÉLYEK



Fizikai, rendszerszintű és társadalmi akadályokkal szembesülnek, amelyek megnehezítik számukra a munkalehetőségek elérését és a munkahelyi sikeres helytállást.

MÁSODLAGOS ÉRDEKELT FELEK





**MUNKANÉLKÜLISÉG ÉS MUNKAHELYI
INTEGRÁCIÓ**



MÁSODLAGOS ÉRDEKELT FÉL

MUNKÁLTATÓK ÉS VÁLLALKOZÁSOK



Olyan vállalatok és szervezetek, amelyek munkahelyeket teremthetnek a marginalizált csoportokhoz tartozó személyek számára, és befogadó munkakörnyezetet, valamint célzott támogatást nyújtanak a foglalkoztatási akadályokkal szembesülő munkavállalóknak.



**MUNKANÉLKÜLISÉG ÉS MUNKAHELYI
INTEGRÁCIÓ**



MÁSODLAGOS ÉRDEKELT FÉL

MUNKAERŐ-KÖZVETÍTŐ ÜGYNÖKSÉGEK



Olyan szervezetek, amelyek támogatják az álláskeresést, képzéseket és karrier-tanácsadást nyújtanak a munkaerőpiaci felkészültség javítására, valamint összekapcsolják az álláskeresőket a megfelelő munkalehetőségekkel.



**MUNKANÉLKÜLISÉG ÉS MUNKAHELYI
INTEGRÁCIÓ**



MÁSODLAGOS ÉRDEKELT FÉL

NONPROFIT SZERVEZETEK ÉS NEM KORMÁNYZATI SZERVEZETEK



Olyan szervezetek, amelyek a marginalizált közösségek támogatására összpontosítanak erőforrások, érdekképviselet, reszocializációs programok és foglalkoztatási szolgáltatások biztosításával, hogy segítsék az egyéneket a foglalkoztatási akadályok leküzdésében és a munkaerőpiaci beilleszkedésben.



**MUNKANÉLKÜLISÉG ÉS MUNKAHELYI
INTEGRÁCIÓ**



MÁSODLAGOS ÉRDEKELT FÉL

KORMÁNYZATI SZERVEK



Olyan szervezetek, amelyek finanszírozást, szakpolitikai támogatást, (re)integrációs programokat és szabályozási felügyeletet biztosítanak az inkluzív felvételi gyakorlatok ösztönzése, valamint a marginalizált csoportok foglalkoztatási lehetőségeinek javítása érdekében.



**MUNKANÉLKÜLISÉG ÉS MUNKAHELYI
INTEGRÁCIÓ**



MÁSODLAGOS ÉRDEKELT FÉL

SZAKKÉPZÉS ÉS OKTATÁSI INTÉZMÉNYEK



Hozzáférést biztosítanak az oktatáshoz, a készségfejlesztéshez és a célzott képzésekhez, hogy a marginalizált csoportokhoz tartozó személyek megszerezhessék a foglalkoztathatósághoz és a karrierépítéshez szükséges képesítéseket.



**MUNKANÉLKÜLISÉG ÉS MUNKAHELYI
INTEGRÁCIÓ**



MÁSODLAGOS ÉRDEKELT FÉL

SZAKSZERVEZETEK



Kiállnak a munkavállalói jogokért, a tisztességes bérezésért és a jobb munkakörülményekért. Emellett kulcsszerepet játszhatnak az inkluzív felvételi gyakorlatok előmozdításában, valamint a marginalizált csoportok munkahelyi jogainak védelmében.

MEGOLDÁSOK





MUNKANÉLKÜLISÉG ÉS MUNKAHELYI INTEGRÁCIÓ



MEGOLDÁS

CÉLZOTT MUNKAHELYI SZAKKÉPZÉS ÉS KÉSZSÉGFEJLESZTÉS



Technikai és szociális készségeket fejlesztő képzések indítása a foglalkoztathatóság növelésére, civil szervezetekkel, vállalkozásokkal és képzési központokkal együttműködésben, különösen a nagy keresletű területeken, a végzett résztvevők rendszeres utánkövetésével.



MUNKAKÖZVETÍTÉSI ÉS TÁMOGATÁSI SZOLGÁLTATÁSOK



Összekapcsolják a hátrányos helyzetű csoportokhoz tartozó álláskeresőket a munkalehetőségekkel mentori támogatás, önéletrajzírási segítség és interjúkra való felkészítés révén. Együttműködnek vállalatokkal az elhelyezkedési lehetőségek bővítésében, valamint nyomon követik az elhelyezkedést és a munkahelyi megtartást a program eredményességének méréséhez.



MUNKANÉLKÜLISÉG ÉS MUNKAHELYI INTEGRÁCIÓ



MEGOLDÁS

FIGYELEMFELKELTŐ KAMPÁNYOK ÉS MUNKÁLTATÓI SZEREPVÁLLALÁS



A méltányos munkaerő-felvétel népszerűsítése a sokszínűség értékének hangsúlyozásával. Kampányok és vállalati együttműködések indítása a befogadó felvételi gyakorlatok bevezetésére. Az eredmények mérése az attitűdök és a gyakorlatok átvételének nyomon követésével.



MUNKANÉLKÜLISÉG ÉS MUNKAHELYI INTEGRÁCIÓ



MEGOLDÁS

WORKSHOPOK ÉS KÉPZÉSEK MUNKÁLTATÓKNAK



Workshopok szervezése a befogadó felvételi eljárásokról, a munkahelyi alkalmazkodásról és a sokszínűséget támogató juttatásokról. Eszközök és bevált gyakorlatok megosztása a támogató, befogadó munkahelyek kialakításához, különösen a hátrányos helyzetű csoportok számára.



MUNKANÉLKÜLISÉG ÉS MUNKAHELYI INTEGRÁCIÓ



MEGOLDÁS

MENTORÁLÁSI ÉS TÁMOGATÓ PROGRAMOK



Egyéni vagy csoportos mentorálás az álláskeresők támogatására a karrierépítésben, az önbizalom erősítésében és a munkahelyi kihívások leküzdésében. A reszocializációs igényekre is fókuszálunk (pl. az önbecsülés, a munkához való alkalmazkodás és a szociális készségek fejlesztésére) a sikeres beilleszkedés érdekében.



MUNKANÉLKÜLISÉG ÉS MUNKAHELYI INTEGRÁCIÓ



MEGOLDÁS

PARTNERSÉGEK VÁLLALKOZÁSOK ÉS NONPROFIT SZERVEZETEK KÖZÖTT



A vállalatok civil szervezetekkel együttműködve munkalehetőségeket, gyakornoki pozíciókat és mentori támogatást kínálnak hátrányos helyzetű csoportok számára. Az együttműködések gyakorlati tapasztalatot, készségeket és iránymutatást nyújtanak, segítve az alulreprezentált embereket a munkaerőpiacra való belépésben, miközben erősítik a sokszínűséget és a társadalmi hatást.

KÖZVETLEN EREDMÉNYEK





MUNKANÉLKÜLISÉG ÉS MUNKAHELYI INTEGRÁCIÓ



KÖZVETLEN EREDMÉNYEK

KÉPZÉS ELVÉGZÉSE



A szakképzést vagy készségfejlesztési programokat sikeresen elvégző személyek száma, ami a foglalkoztatásra való jobb felkészültséget és a megszerzett készségek bővülését jelzi.



MUNKANÉLKÜLISÉG ÉS MUNKAHELYI INTEGRÁCIÓ



KÖZVETLEN EREDMÉNYEK

ÁLLÁSOK BETÖLTÉSE



A szakmai képzésen vagy készségfejlesztő programon való részvételt követően teljes- vagy részmunkaidőben elhelyezkedő személyek száma, ami a sikeres munkaerőpiaci integrációt jelzi.



MUNKANÉLKÜLISÉG ÉS MUNKAHELYI INTEGRÁCIÓ



KÖZVETLEN EREDMÉNYEK

MUNKÁLTATÓI ELKÖTELEZŐDÉS



Azon vállalatok száma, amelyek aktívan részt vesznek figyelemfelhívó kampányokban és befogadó munkaerő-felvételi gyakorlatokat alkalmaznak, jelezve elkötelezettségüket a sokszínűség és az esélyegyenlőség erősítése iránt.



MUNKANÉLKÜLISÉG ÉS MUNKAHELYI INTEGRÁCIÓ



KÖZVETLEN EREDMÉNYEK

KÉPZETT MUNKAADÓK SZÁMA



Azon vállalkozások és munkáltatók száma, amelyek részt vettek a befogadó felvételi gyakorlatokról, a munkahelyi alkalmazkodásról és a sokszínűséget támogató juttatásokról szóló workshopokon és képzéseken.



MUNKANÉLKÜLISÉG ÉS MUNKAHELYI INTEGRÁCIÓ



KÖZVETLEN EREDMÉNYEK

IGÉNYBE VETT TÁMOGATÓ SZOLGÁLTATÁSOK



A résztvevők száma, akik folyamatos mentori támogatásban, karrier-tanácsadásban vagy elhelyezkedés utáni támogatásban részesülnek a munkahely megtartása és a karrier-előrehaladás támogatása érdekében.

HOSSZÚ TÁVÚ GAZDASÁGI HATÁS





**MUNKANÉLKÜLISÉG ÉS MUNKAHELYI
INTEGRÁCIÓ**



HOSSZÚ TÁVÚ GAZDASÁGI HATÁS

MEGNÖVEKEDETT BEVÉTELEK



Többletjövedelem, amelyet olyan személyek érnek el, akik korábban munkanélküliek vagy alulfoglalkoztatottak voltak, de most sikeresen dolgoznak és javítják anyagi biztonságukat.



**MUNKANÉLKÜLISÉG ÉS MUNKAHELYI
INTEGRÁCIÓ**



HOSSZÚ TÁVÚ GAZDASÁGI HATÁS

MEGNÖVEKEDETT TERMELÉKENYSÉG



A munkaerőpiacra belépő személyek foglalkoztatásából származó pozitív gazdasági hatás, amely a termelékenység növekedésén keresztül hozzájárul a gazdasági növekedéshez.



**MUNKANÉLKÜLISÉG ÉS MUNKAHELYI
INTEGRÁCIÓ**



HOSSZÚ TÁVÚ GAZDASÁGI HATÁS

CSÖKKENTETT KORMÁNYZATI KIADÁSOK



A kormányzati megtakarítások, amelyek a munkanélküli ellátások, a szociális programok és a büntető igazságszolgáltatási kiadások iránti igény csökkenéséből adódnak a foglalkoztatottság növekedése és a sikeres reintegráció következtében.



**MUNKANÉLKÜLISÉG ÉS MUNKAHELYI
INTEGRÁCIÓ**



HOSSZÚ TÁVÚ GAZDASÁGI HATÁS

JAVULÓ EGÉSZSÉGÜGYI MUTATÓK



Az egészségügyi költségek csökkenése a jobb fizikai és mentális egészség következtében, mivel a stabil foglalkoztatás és jövedelem javítja az általános jóllétet és mérsékli a stresszt.

HOSSZÚ TÁVÚ TÁRSADALMI HATÁS





**MUNKANÉLKÜLISÉG ÉS MUNKAHELYI
INTEGRÁCIÓ**



HOSSZÚ TÁVÚ TÁRSADALMI HATÁS

MUNKANÉLKÜLISÉG CSÖKKENÉSE



A célzott közösségben vagy régióban élő hátrányos helyzetű csoportok körében a munkanélküliségi ráta észrevehető csökkenése.



**MUNKANÉLKÜLISÉG ÉS MUNKAHELYI
INTEGRÁCIÓ**



HOSSZÚ TÁVÚ TÁRSADALMI HATÁS

FOKOZOTT GAZDASÁGI RÉSZVÉTEL



Növekvő munkaerőpiaci részvétel azok körében, akik korábban jelentős akadályokkal szembesültek a foglalkoztatás terén.



**MUNKANÉLKÜLISÉG ÉS MUNKAHELYI
INTEGRÁCIÓ**



HOSSZÚ TÁVÚ TÁRSADALMI HATÁS

JAVULÓ TÁRSADALMI BEFOGADÁS



A hátrányos helyzetű csoportok társadalmi integrációjának erősödése, ami a megbélyegzés és a diszkrimináció mérséklődéséhez vezet a munkahelyeken és a tágabb közösségekben.



**MUNKANÉLKÜLISÉG ÉS MUNKAHELYI
INTEGRÁCIÓ**



HOSSZÚ TÁVÚ TÁRSADALMI HATÁS

GAZDASÁGI FÜGGETLENSÉG



Az egyének a munkavállalás révén anyagi stabilitást érnek el, ami mérsékli a kormányzati támogatásoktól és a szociális szolgáltatásoktól való ráutaltságot.



**MUNKANÉLKÜLISÉG ÉS MUNKAHELYI
INTEGRÁCIÓ**



HOSSZÚ TÁVÚ TÁRSADALMI HATÁS

STABIL JÖVŐ A KÖVETKEZŐ GENERÁCIÓK SZÁMÁRA



Az anyagilag stabil családok gyermekei jobb eséllyel indulnak, könnyebben jutnak minőségi oktatáshoz, egészségügyi ellátáshoz és biztonságosabb lakhatáshoz, ami mérsékli a szegénység és a munkanélküliség generációkon átívelő kockázatát.