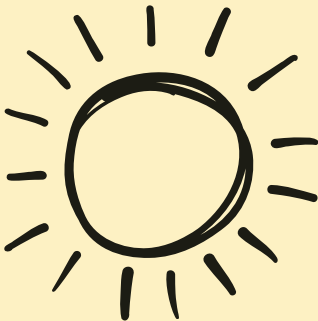


# KLÍMAVÁLTOZÁS



TÁRSADALMI PROBLÉMA

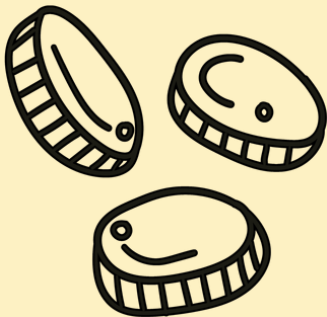
# KLÍMAVÁLTOZÁS

Bolygónk fokozatosan melegszik, ami egyre szélsőségesebb időjárási jelenségeket, a tengerszint emelkedését és gyakori természeti katasztrófákat idéz elő. Ennek következtében veszélybe kerül a gazdag élővilág, meggyengülnek a gazdaságok és közösségek kényszerülnek otthonaik elhagyására. Ez hatással van egészségünkre, ételmisszer-ellátásunkra és gazdaságunk működésére is, leginkább a legsebezhetőbbeket sújtva, ezzel tovább mélyítve a meglévő egyenlőtlenségeket.

## CÉL:

Az éghajlatváltozás következményeinek mérséklése, az üvegházhatású gázok kibocsátásának visszafogása és a fenntartható megoldások támogatása kulcsfontosságú. Ha segítünk a közösségeknek alkalmazkodni a környezeti kihívásokhoz, egy rugalmasabb és zöldebb jövőt alakíthatunk ki mindenki számára.

# SZEGÉNYSÉG



TÁRSADALMI PROBLÉMA

# SZEGÉNYSÉG

A szegénység világszerte emberek millióinak jelent komoly kihívást. Olyan akadályokat állít az egyének és családok elé, amelyek megfosztják őket az alapvető szükségletekhez : például élelemhez, lakhatáshoz, egészségügyi ellátáshoz és oktatáshoz való hozzáféréstől. Amikor ezek a szükségletek nem teljesülnek, az rossz egészségi állapotot, kevés lehetőséget és a gazdasági előrelépés hiányát eredményezi, ami tovább erősíti a szegénység ördögi körét. Ez fokozza a társadalmi egyenlőtlenségeket, és csökkenti az esélyeket egy jobb jövő megteremtésére.

## CÉL:

A szegénység mérséklése az erőforrásokhoz és lehetőségekhez való jobb hozzáférés biztosításával, a társadalmi befogadás erősítésével, valamint annak támogatásával érhető el, hogy az egyének és családok kitörhessenek a nélkülözésből, és egy fenntarthatóbb, ígéretesebb jövőt építhessenek.

# OKTATÁSHOZ VALÓ HOZZÁFÉRÉS



TÁRSADALMI PROBLÉMA

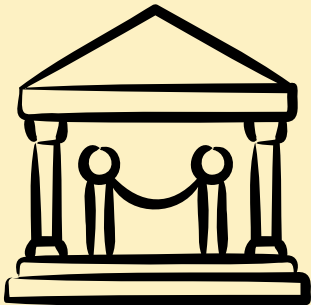
# A FORMÁLIS ÉS NEMFORMÁLIS OKTATÁSHOZ VALÓ HOZZÁFÉRÉS

Világszerte rengeteg gyermek és felnőtt számára jelent gondot a minőségi oktatáshoz való hozzáférés hiánya, amelyet olyan tényezők okoznak, mint a szegénység, a nemek közötti egyenlőtlenség, a lakóhely földrajzi helyzete, a fogyatékoság vagy a politikai instabilitás. Mindez a készségek, lehetőségek és tudás hiányát eredményezi, ami megnehezíti számukra, hogy kitörjenek a szegénység, a munkanélküliség és a társadalmi egyenlőtlenség ördögi köréből.

## **CÉL:**

A minőségi oktatáshoz való egyenlő hozzáférés biztosítása mindenki számára, függetlenül a származásától, a nemétől vagy a lakóhelyétől. Ez hozzájárul ahhoz, hogy fejlesszék alapvető készségeiket és megteremti számukra a társadalmi felemelkedés lehetőségeit.

# **KULTURÁLIS ÖRÖKSÉGVÉDELEM**



**TÁRSADALMI PROBLÉMA**

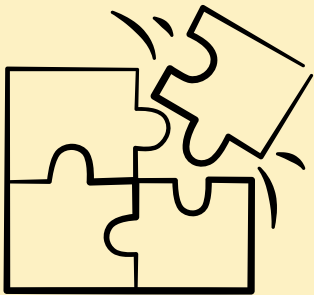
# KULTURÁLIS ÖRÖKSÉGVÉDELEM

A globalizáció, a modernizáció és az urbanizáció következtében a kulturális örökség, beleértve a hagyományos szokásokat, nyelveket, művészeti formákat és kézműves hagyományokat, fokozatosan eltűnőben van. A kulturális identitás elvesztése, különösen a vidéki őslakos és kisebbségi közösségek körében, jelentős társadalmi, gazdasági és pszichológiai hatásokkal jár.

## CÉL:

A kulturális örökség megőrzése és értékeinek kiemelése olyan fenntartható üzleti modellek létrehozásával valósítható meg, amelyek támogatják a hagyományos mesterségeket, nyelveket és szokásokat, miközben gazdasági lehetőségeket és társadalmi megbecsülést biztosítanak azoknak a közösségeknek, amelyek továbbadják ezeket a hagyományokat.

# **DISZKRIMINÁCIÓ ÉS TÁRSADALMI KIREKESZTÉS**



**TÁRSADALMI PROBLÉMA**

# **DISZKRIMINÁCIÓ ÉS TÁRSADALMI KIREKESZTÉS**

A diszkrimináció és a társadalmi kirekesztés a marginalizált csoportokat faj, nem, etnikum, fogyatékoság, szexuális irányultság, vallás vagy társadalmi státusz alapján sújtja. Ők rendszerszintű akadályokkal szembesülnek a munka, az oktatás, az egészségügy és a szociális ellátás terén, ami növeli a szegénység, az egyenlőtlenség és a mentális problémák kockázatát. A diszkrimináció így erősíti az előítéleteket, fokozza a társadalmi megosztottságot, és gátolja az egyéni és közösségi fejlődést.

## **CÉL:**

A diszkrimináció csökkentése és a társadalmi befogadás előmozdítása a marginalizált csoportok számára méltányos lehetőségek teremtését és a részvételt gátló akadályok megszüntetését jelenti. Célja az egyenlőség és sokszínűség kultúrája, ahol mindenki érvényesülhet és hozzájárulhat a közösséghez.

# **MUNKANÉLKÜLISÉG ÉS MUNKAHELYI INTEGRÁCIÓ**



**TÁRSADALMI PROBLÉMA**

# MUNKANÉLKÜLISÉG ÉS MUNKAHELYI INTEGRÁCIÓ

A magas munkanélküliség súlyosan érinti a kiszolgáltatott csoportokat, például a fogyatékkal élőket, a NEET fiatalokat (oktatásban, foglalkoztatásban, képzésben nem résztvevők) és a függőséggel küzdőket, akik gyakran akadályokba ütköznek az oktatás, a készségfejlesztés és a stabil munka elérésében. Ez tartós gazdasági nehézségekhez és társadalmi kirekesztéshez vezet, miközben elmélyíti az egyenlőtlenségeket és akadályozza a pénzügyi függetlenség megszerzését.

## CÉL:

A foglalkoztatási lehetőségek bővítése és a marginalizált csoportok, köztük a fogyatékkal élők, a tartósan munkanélküliek és a kisebbségi közösségek munkaerőpiaci integrációjának támogatása kulcsfontosságú a gazdasági befogadás erősítésében és az egyenlőtlenségek mérséklésében.